



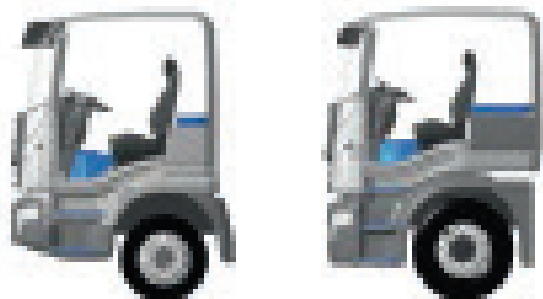
DAEWOO TRUCKS

MAXIMUS MCV



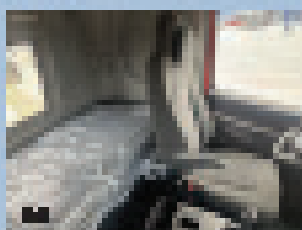
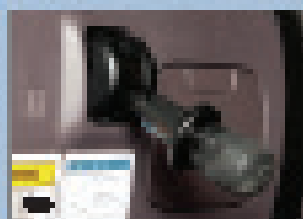
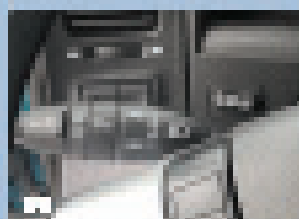
MAXIMUS MCV

Тип кабіни



СТАНДАРТНА КОМПЛЕКТАЦІЯ

- Круїз-контроль
- Кондиціонер
- Центральний замок з дистанційним управлінням
- Пневматичне сидіння водія
- Ел.склопідйомник з функцією дистанційного відкриття/закриття
- Підігрів дзеркал

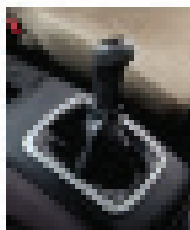


1. Робоче місце водія
2. Спальне місце
3. Об'єм двигуна - 5890 см³*

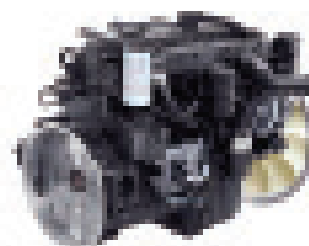
4. Органи управління аудіо системою та кондиціонером
5. Круїз-контроль
6. Важіль стоянкового гальма

Пневматичне сидіння водія

МКПП (стандарт)/
АКПП (опція)



Двигун



Doosan DL06 (Euro5)

- | | |
|-----------------|-----------------------|
| К-сть циліндрів | 6 |
| Тип розміщення: | горизонтальний |
| Об'єм двигуна: | 5'890 см ³ |
| Потужність: | 280 к.с. / 2500 об. |
| Крутний момент: | 100 кг.м / 1400 об. |



Денні ходові вогні
Бампер 4-х секційний
Захистний брус бампера
Передня сервісна сходи́нка



Механізм підймання кабіни на електроприводі

Електропривід механізму підймання кабіни дозволяє підняти кабіну під кутом до 65°. Система з функцією захисту оснащена кнопкою управління і забезпечує зручність доступу до моторного відсіку при обслуговуванні.

1. Амортизатори та пружини підвіски кабіни
2. Газодинамічне гальмо
3. Передній сервісний відсік



ABS & ASR

Системи активної безпеки значно підвищують рівень безпеки під час експлуатації вантажного автомобіля.

При будь яких погодних умовах, можна бути впевненим в надійних помічниках, які допоможуть запобігти аварійних ситуацій.



Подвійний профіль рами шасі



Специфікація модельного ряду DAEWOO MCV (кабіна Maximus)

Модифікація			HC2CA	HC3CA	HC6CA	HC2AA	HC3AA	HC6AA	GC5AA	HN3AA	
Вагові характеристики	Вантажопідйомність шасі		кг	10 290	10 205	9 980	12 710	12 535	12 400	12 312	15 300
	Споряджена маса		кг	4 710	4 795	5 020	5 290	5 465	5 600	5 688	5 800
	Розподіл	передня вісь	кг	3 065	3 145	3 340	3 260	3 390	3 290	3 695	3 570
		задня вісь	кг	1 645	1 650	1 680	2 030	2 075	2 310	1 993	2 230
	Повна маса		кг	15 000	15 000	15 000	18 000	18 000	18 000	18 000	21 100
	Розподіл повної маси	передня вісь	кг	5 500	5 500	5 500	7 100	7 100	7 100	7 100	8 100
задня вісь		кг	9 500	9 500	9 500	11 500	11 500	11 500	11 500	13 000	
Габаритні розміри (шасі)	Довжина		мм	7 075	8 115	9 855	7 075	8 115	9 865	8 505	8 105
	Ширина		мм	2 315	2 315	2 315	2 450	2 450	2 450	2 480	2 450
	Колісна база		мм	3 800	4 500	5 800	3 730	4 430	5 730	5 500	4 430
	Висота по кабіні		мм	2 855	2 855	2 855	2 910	2 910	2 910	2 910	3 050
	Кліренс		мм	200	200	200	220	265	265	220	220
Характеристики надбудов (довідково)	Корисна довжина рами		мм	4 715	5 755	7 505	4 645	5 755	7 505	5 965	5 685
	Навантажувальна висота (по рамі)		мм	955	955	970	995	1 005	1 005	1 010	1 005
	Довжина надбудови		мм	5 375	6 495	8 575	5 263	6 400	8 533	7 375	6 453
	Корисне завантаження		європалети	12	16	20	12	16	20	18	16
	Об'єм фургону		м ³	33	41	52	32	41	55	50	40
Технічні характеристики	Максимальна швидкість*		км/год	130	130	130	116	119	116	117	120
	Радіус розвороту		м	6,7	7,9	10	6,7	7,9	10	9,2	7,9
	Кут підйому		%	39,1							37,2
Модифікація			HC2CA	HC3CA	HC6CA	HC2AA	HC3AA	HC6AA	GC5AA	HN3AA	
Кабіна	Тип			Напівспальня					Спальня	Денна	
	Ширина кабіни			2280			2 330		2 330	2 490	
	Довжина кабіни		мм	2015					2 345	1995	
	Спальне місце		Д/Ш мм	1970 / 320					1970/ 650	2220 / 320	
	Внутрішня висота кабіни		мм	1550							
Двигун	Модель			Doosan DL06K (EuroV)							
	Тип			турбодизель з інтеркулером та системою SCR							
	Максимальна потужність		к.с. /об	280 / 2500							
	Крутний момент		кг.м/об	100 / 1400							
	Циліндрів		к-сть	6 (рядний)							
	Об'єм		см ³	5890							
	Керування двигуном			ECU електронне							
	Повітряний фільтр			сухий паперовий фільтруючий елемент (вставка)							
Зчеплення	Тип		Однодискове сухе (діаметр веденого диска 395мм) з пневмогідравлічним приводом вимикання								
Коробка передач	Модель		ZF 6S 1000 TO			ZF 6S 1000 TO Опція ZF9S1110TO			ZF9S1110TO		
	Тип		6-ти ступенева (6,75; 3,60; 2,13; 1,39; 1,0; 0,78; 6,06), механічна синхронізована з тросовим механізмом перемикавання передач та пневматичним підсилювачем			6-ти ступенева (6,75; 3,60; 2,13; 1,39; 1,0; 0,78; 6,06 задня), механічна синхронізована з тросовим механізмом перемикавання передач та пневматичним підсилювачем / 9-ти ступенева (9,48; 6,58; 4,68; 3,48; 2,62; 1,89; 1,35; 1,00; 0,75; 1,35; 1,00; 0,75; 8,97 Задня), механічна синхронізована з тросовим механізмом перемикавання передач та пневматичним підсилювачем			9-ти ступенева (9,48; 6,58; 4,68; 3,48; 2,62; 1,89; 1,35; 1,00; 0,75; 8,97 Задня), механічна синхронізована з тросовим механізмом перемикавання передач та пневматичним підсилювачем		
Коробки відбору потужності (опція)	Робочі		кгс.м	30 (передавальне число - 1,047)							
	КПП	пряма	кгс.м	102 (передавальне число - 0,525)			103 (передавальне число - 0,525) 82 (передавальне число 0,97)			82 (передавальне число 0,97)	
		редукторна	кгс.м	35 (передавальне число - 0,945)			36 (передавальне число - 0,945) 43,9 (передавальне число 0,873)			43,9 (передавальне число 0,873)	
Мости	Передній			підсилена балка							
	Задній			ведучий з центральним диференціалом (3,9; 3,909; 4,333; 5,286)							
Підвіска	Передньої вісі		Д/Ш мм	листові напівеліптичні 1500x70							
	Задньої вісі		Д/Ш мм	листові напівеліптичні 1300x80							
Гальма	Робочі			пневматичні							
	Допоміжні системи			ABS, ASR							
	Гальмівні механізми		∅	барабанні (360мм)							
	Стоянкове гальмо			з пружинними енергокумуляторами на задню вісь							
	Допоміжне гальмо			газодинамічне							
Автошини/ колісні диски	Передня вісь			265/70 R19.5 6.75x19.5			295/80 R22.5 8.25Vx22.5			315/80 R22.5 8.25Vx22.5	
	Задня вісь			265/70 R19.5 6.75x19.5			295/80 R22.5 8.25Vx22.5			315/80 R22.5 8.25Vx22.5	
Заправні ємності	Паливний бак		л	200 + 200(опція) /штампована сталь /алюміній (опція)							
	Бак Adblue		л	38							
Електрична система	Акумуляторні батареї			2 шт. - 12V, 150 А.г.							
	Генератор			24V / 100 А							
	Стартер			24V / 6 кВт							

*Експлуатаційна швидкість примусово обмежена до 90 км/год.

Технічні характеристики можуть змінюватись виробником без попередження.

ТОВ "Київський Республіканський Автоцентр"

Офіційний дилер техніки DAEWOO TRUCKS в Україні

+38 093 657 36 03 / info@kra.in.ua